

| SCHLITZRINNE |

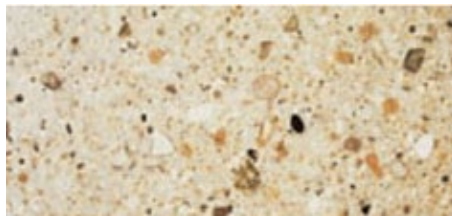
Das praxisgerechte Entwässerungssystem für die Landwirtschaft

Entwässerungsfragen im landwirtschaftlichen Betrieb lassen sich mit ACO FUNKI Entwässerungssystemen optimal lösen. Entweder zur Hofentwässerung im Außenbereich oder für den Stall im Innenbereich, ACO FUNKI hat in jedem Fall funktionelle und praxisorientierte Systeme, bei denen Ökonomie und Ökologie miteinander verbunden sind.



Das Material

Polymerbeton besteht aus zementfreiem, polyesterharzgebundenem Silikategestein und zeichnet sich durch eine außerordentliche Widerstandsfähigkeit gegen äußere Einflüsse aus. Er ist extrem korrosions- und säurebeständig sowie flüssigkeitsdicht.

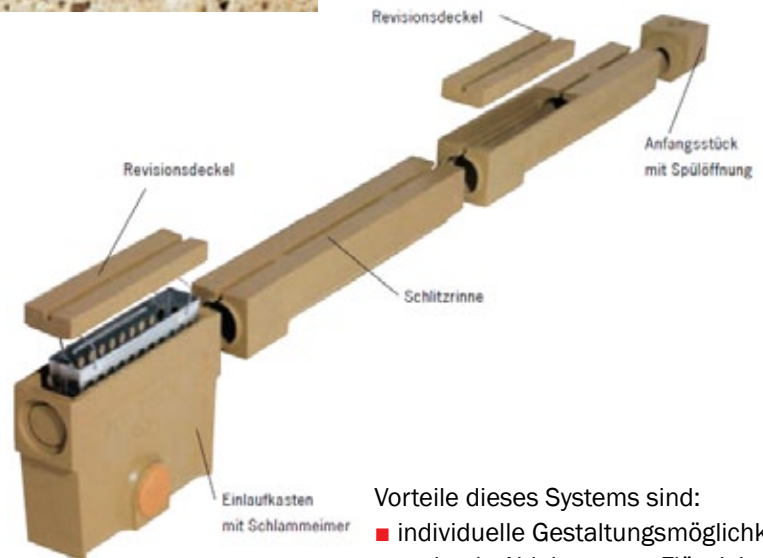
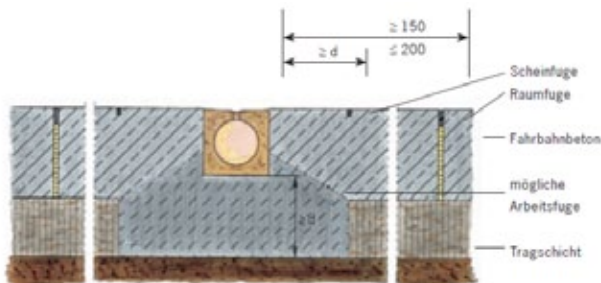


Anwendungsbereiche:

- Befüllstation
- Melkräume

Ein echtes Baukastensystem: Das Schlitzrinnenprogramm von ACO FUNKI

Die Schlitzrinnen besitzen eine Vorformung am Rinnenkörper für den unkomplizierten Anschluss eines Ablaufstutzens nach unten. Am Einlaufkasten befinden sich stirnseitig Vorformungen für den Anschluss der Schlitzrinne und seitlich für den Anschluss von Rohrstützen.



Vorteile dieses Systems sind:

- individuelle Gestaltungsmöglichkeiten
- optimale Ableitung von Flüssigkeiten
- flüssigkeitsdichter Polymerbeton
- schwerlastbefahrbar bis 6 t Radlast



ACO FUNKI A/S GERMANY

Vorwerksallee 14
24782 Büdelsdorf

Tel. +49 4331 664 6690
Fax +49 4331 437 8912
www.aco-funki.de



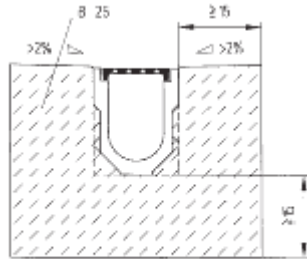
FUNKI | EGEBJERG

| SCHLITZRINNE |

Programmübersicht

Einsatzempfehlungen

- **Schlitzrinne:** Melkgräben, Milchkamern.



Stallrinne

Einbauhinweise

- Die jeweilige Einbaukonstruktion ist in Kenntnis aller Gegebenheiten vom Bauplaner festzulegen
- Es dürfen keine Horizontalkräfte (Ausdehnung Betonflächen, Verschiebung Verbundpflaster) auf den Rinnenkörper einwirken
- Tragfähigkeit des Unterbaus muß auf den jeweiligen Anwendungsfall abgestimmt sein
- Verlegebeginn: Am Ablauf bzw. Rinnenende
- Bei Einbau in Betonflächen (Betongüte mind. B 25) müssen wirksame
- Der angrenzende Oberflächenbelag muß mindestens 2-3 mm höher als die Rinnenoberkante verlaufen
- Vorgesehene Fugenausbildung im Bereich der Rinnenstöße ist mit Fugenmasse bzw. -mörtel auszufüllen.

Hinweis:

Die Schlitzrinne hat kein Eigengefälle!
Alle 4 -6 Meter ist es empfehlenswert eine Revisionsöffnung für die Reinigung zu verbauen.

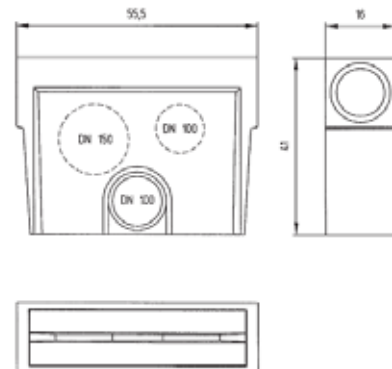
Stallrinnensystem mit Gussabdeckung und Abdichtungsfalz

Art.-Nr.	Produktbezeichnung	Baulänge cm
09730	Schlitzrinne LW 100 mit Vorformung für senkrechten Abgang	100
09731	Schlitzrinne LW 100 mit Revisionsdeckel und Vorformung für senkrechten Abgang	100
09732	Einlaufkasten LW 100 mit Revisionsdeckel (Polymerbeton) und Schlammeimer (verzinkt)	50,5
09733	Anfangsstück mit Spülöffnung für Schlitzrinne LW 100	
09734	Kombi-Endstück für Schlitzrinne LW 100	
74520	Flexibel Klebemasse 300 ml für Polymerbeton	

Artikelnummer 09730



Artikelnummer 09732



Änderungen in Material und Design vorbehalten.

B-8901-DE



ACO FUNKI A/S GERMANY

Vorwerksallee 14
24782 Büdelsdorf

Tel. +49 4331 664 6690

Fax +49 4331 437 8912

www.aco-funki.de



FUNKI | EGBJERG