

# STALLRINNE

Das praxisgerechte Entwässerungssystem für die Landwirtschaft

Entwässerungsfragen im landwirtschaftlichen Betrieb lassen sich mit ACO FUNKI Entwässerungssystemen optimal lösen. Entweder zur Hofentwässerung im Außenbereich oder für den Stall im Innenbereich, ACO FUNKI hat in jedem Fall funktionelle und praxisorientierte Systeme, bei denen Ökonomie und Ökologie miteinander verbunden sind.



## Stallrinnensystem mit Gussabdeckung

Das ACO FUNKI Stallrinnensystem ist speziell für die harten Praxisanforderungen in der Landwirtschaft konzipiert worden. Die solide Bauausführung von Polymerbeton-Rinnenkörper und Abdeckungen aus Kugelgraphitguss gewährleistet eine dauerhafte und effiziente Funktion dieses Entwässerungssystems.

Die Rinnen sind schlepperbefahrbar und daher optimal für die verschiedenartigsten Anwendungsgebiete im Stallgebäude (Festmistställe, Laufgänge u. a.)

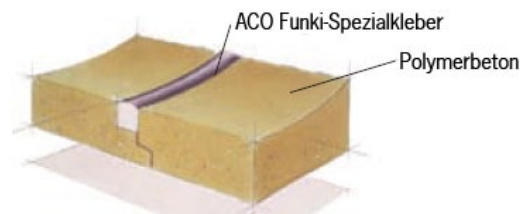
und auf der Hoffläche (Flachsiloanlage, Dunglager u.a.) einsetzbar. Die Stoßfugenausbildung mit Abdichtungsfalz bietet die Voraussetzung für flüssigkeitsdichte Rinnenstränge. Die durchdachte Schlitzanordnung und -ausführung der Gussabdeckung bewirkt eine hervorragende Flüssigkeitsaufnahme bei minimaler Verstopfungsgefahr. Zur Reinigung des Rinnenstranges kann die Gussabdeckung problemlos angehoben werden.

## Produktvorteile

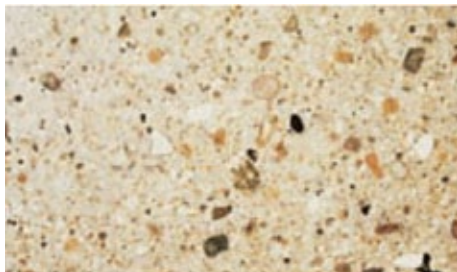
- einfacher Einbau
- schnelle Ableitung von Flüssigkeiten
- Schlepperbefahrbar bis 5-6t Radlast
- Flüssigkeitsdichte Fugenausbildung (Kleber)
- leichte Reinigungsmöglichkeiten
- dauerhafte Beständigkeit gegen aggressive Medien



ACO FUNKI Stallrinne LW 100, Baulänge 100 cm



Flüssigkeitsdichte Stoßfugenausbildung durch Abdichtungsfalz



## Das Material

Polymerbeton besteht aus zementfreiem, polyesterharzgebundenem Silikategestein und zeichnet sich durch eine außerordentliche Widerstandsfähigkeit gegen äußere Einflüsse aus. Er ist extrem korrosions- und säurebeständig sowie flüssigkeitsdicht.

## Anwendungsbereiche:

- Hofplatz
- Dunglager
- Flachsilo
- Kompostierungsanlagen
- Ställe



ACO FUNKI A/S GERMANY

Vorwerksallee 14  
24782 Büdelsdorf

Tel. +49 4331 664 6690

Fax +49 4331 437 8912

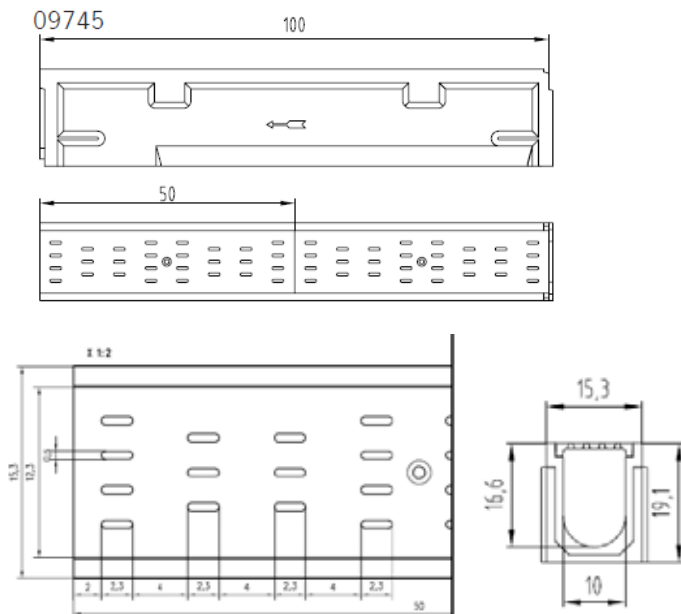
www.aco-funki.de



FUNKI | EGEBJERG

# | STALLRINNE |

Das Stallrinnenprogramm von ACO FUNKI mit Einbauempfehlung



## Art.-Nr.

## Produktbezeichnung

09745

**Stallrinne** LW 100 mit Gussabdeckung

09746

**Stallrinne** LW 100 mit Gussabdeckung  
und PVC-Stützen (senkrechter Abgang)

09737

**Kombistirnwand** für Stallrinne LW100

09738

**Stirnwand** mit PVC-Stützen

09753

**Arretierung** für Gussabdeckung

18435

ACO FUNKI **Kleber**

## ACO Funki Rinnensysteme

### Einsatzempfehlungen

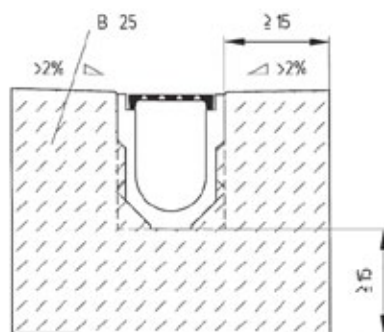
- **Stallrinne:** Festmistställe, Flachsiloanlagen, Hofplatzentwässerung, Kompostieranlagen, Befüllstationen.

### Einbauhinweise

- Vor Einbau die Einbaumöglichkeiten genau durchlesen
- Die jeweilige Einbaukonstruktion ist in Kenntnis aller Gegebenheiten vom Bauplaner festzulegen
- Es dürfen keine Horizontalkräfte (Ausdehnung Betonflächen, Verschiebung Verbundpflaster) auf den Rinnenkörper einwirken  
Tragfähigkeit des Unterbaus muß auf den jeweiligen Anwendungsfall abgestimmt sein  
Verlegebeginn: Am Ablauf bzw. Rinnenende

- Bei Einbau in Betonflächen (Betonqualität mind. B 25) müssen wirksame Dehnungsfugen vorgesehen werden. Beim Anbetonieren bzw. Anpflastern sind die Rinnenkörper (nur Stallrinne) z.B. mit Holzern auszusteuern
- Der angrenzende Oberflächenbelag muß mindestens 2-3 mm höher als die Rinnenoberkante verlaufen
- Vorgesehene Fugenausbildung im Bereich der Rinnenstöße ist mit Fugenmasse bzw. -mörtel auszufüllen

### Einbauschnitte



Stallrinne

Änderungen in Material und Design vorbehalten.

B-8900-DE



ACO FUNKI A/S GERMANY

Vorwerksallee 14  
24782 Büdelsdorf

Tel. +49 4331 664 6690

Fax +49 4331 437 8912

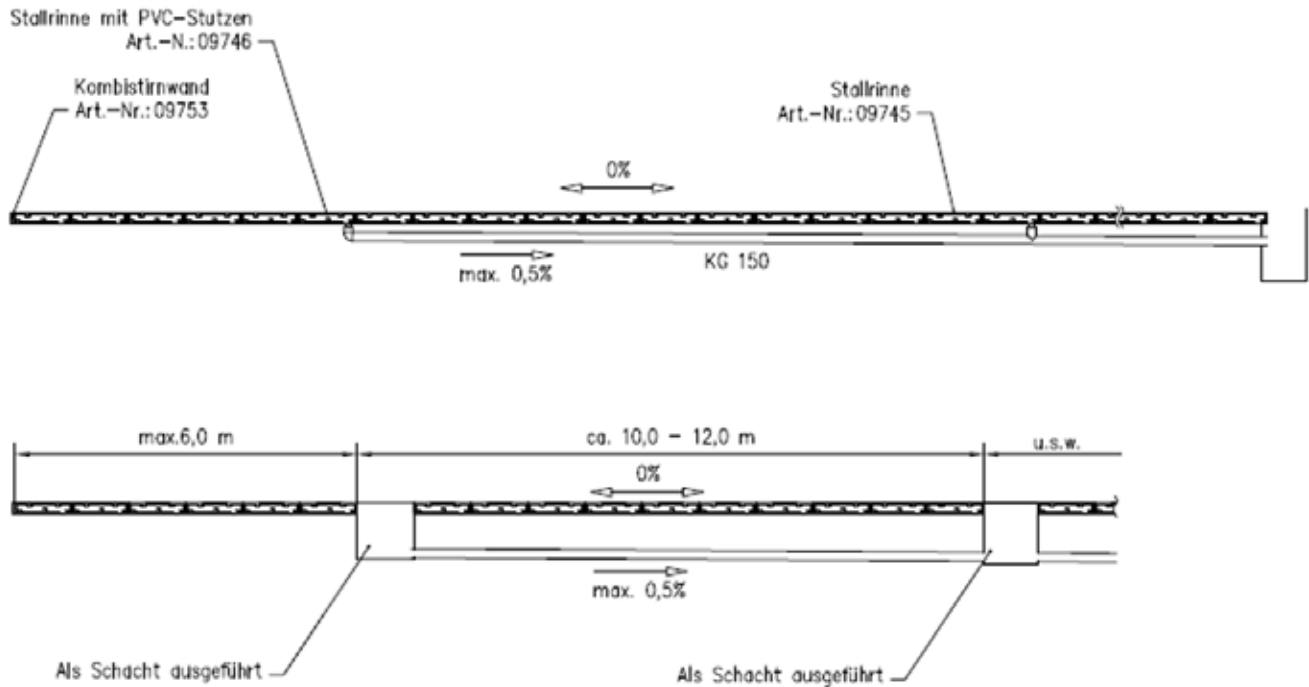
www.aco-funki.de



FUNKI | EGBJERG

# | STALLRINNE |

## Einbaumöglichkeiten der ACO FUNKI Stallrinne



### ACHTUNG WICHTIGER HINWEIS:

Die Rinne hat kein Eigengefälle