

| MASTER HEATER |

Die neue Generation der Heizlampen



OPIC  CIPO



UNITED STATES PATENT



ACO

| FUNKI |

WARUM DER MASTER HEATER

Ein großartiges Produkt übertrifft die Erwartungen

100%

INSTANDHAL-
TUNGSFREI

Vorteile des Master Heater

- **Reduzierte Energie**

Reduzierung des Energieverbrauches in den Ställen um bis zu 50% bei Kombination mit Doppelsteuerung

- **Gleichmäßige Wärmeverteilung**

Für eine gleichmäßigere Wärmeverteilung als herkömmliche Wärmelampen. Dies sorgt für eine bessere Nahrungsaufnahme und höhere Überlebensraten bei Ferkeln und reduziert den Einsatz von Medikamenten.

- **Wasserdicht (IPX9K geprüft)**

Einfache Reinigung und Pflege. Für die Reinigung des Master Cleaner, benötigen Sie einen einfachen Hochdruckreiniger. Das unterstützt, einen hohen Hygienestandard zu halten.

- **Lange Lebensdauer**

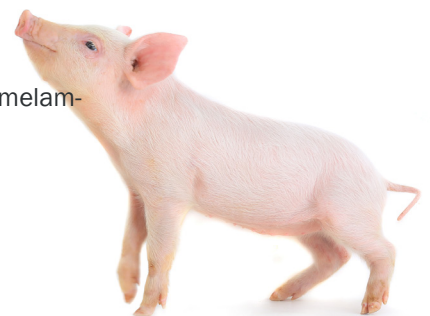
Wie bei herkömmlichen Heizlampen, werden bei dem Master Heater keine Glühlampen verwendet. 1 Jahr Garantie.

- **Geringe Brandgefahr**

Master Heater arbeiten bei einer niedrigeren Temperatur als herkömmliche Wärmelampen, wodurch das Brandrisiko reduziert wird.

100%

WASSERDICHT



PRODUKTE

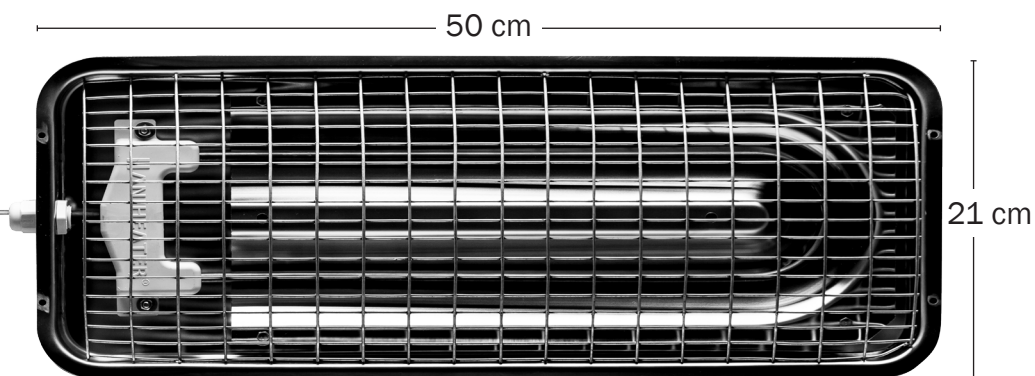
Den Master Heater gibt es in 2 Varianten:

100 W und 150 W

MEHR WIE
-50%
ENERGIEREDUZIERUNG, BEI
KOMBINATION MIT EINEM
CONTROLLER

100w (Artikel-Nr.: 560500) / **150w** (Artikel-Nr.: 560550)

Incl. 240 cm cable



Doppelsteuerggerät

Artikel-Nr.: 560502



Multi Controller A16

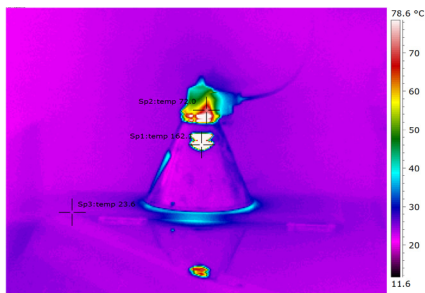
Artikel-Nr.: 560516



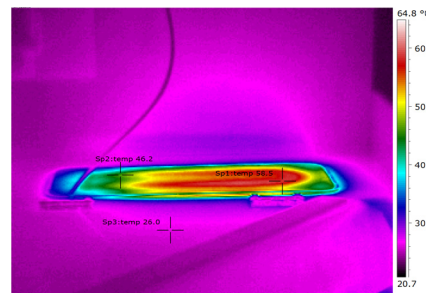
DER UNTERSCHIED

Ein direktvergleich mit einer normalen Wärmelampe

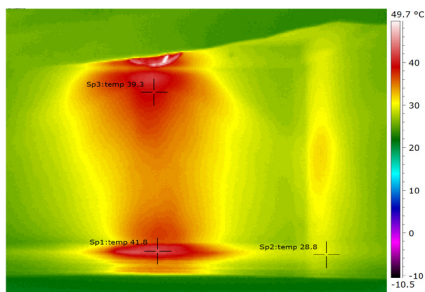
Thermographische Differenz der gewöhnlichen Heizlampe zum Master Heater



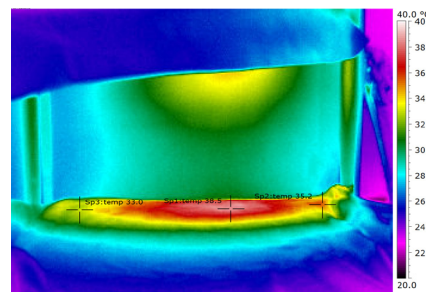
162 °C über der Glühbirne
72,0 °C Lampensockel
23,6 °C linke Seite der Lampe



58,5 °C Über dem Heizelement
46,2 °C links über dem Master Heater
26,0 °C neben dem Master Heater, vorne



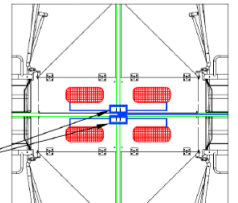
41,8 °C Boden unter der Lampe
28,8 °C die rechte Seite der Lampe
39,3 °C unter der Lampe / Deckel



38,5 °C unter dem Master Heater, Boden - mittig
35,2 °C unter dem Master Heater, Boden - rechts
33,0 °C unter dem Master Heater, Boden - links

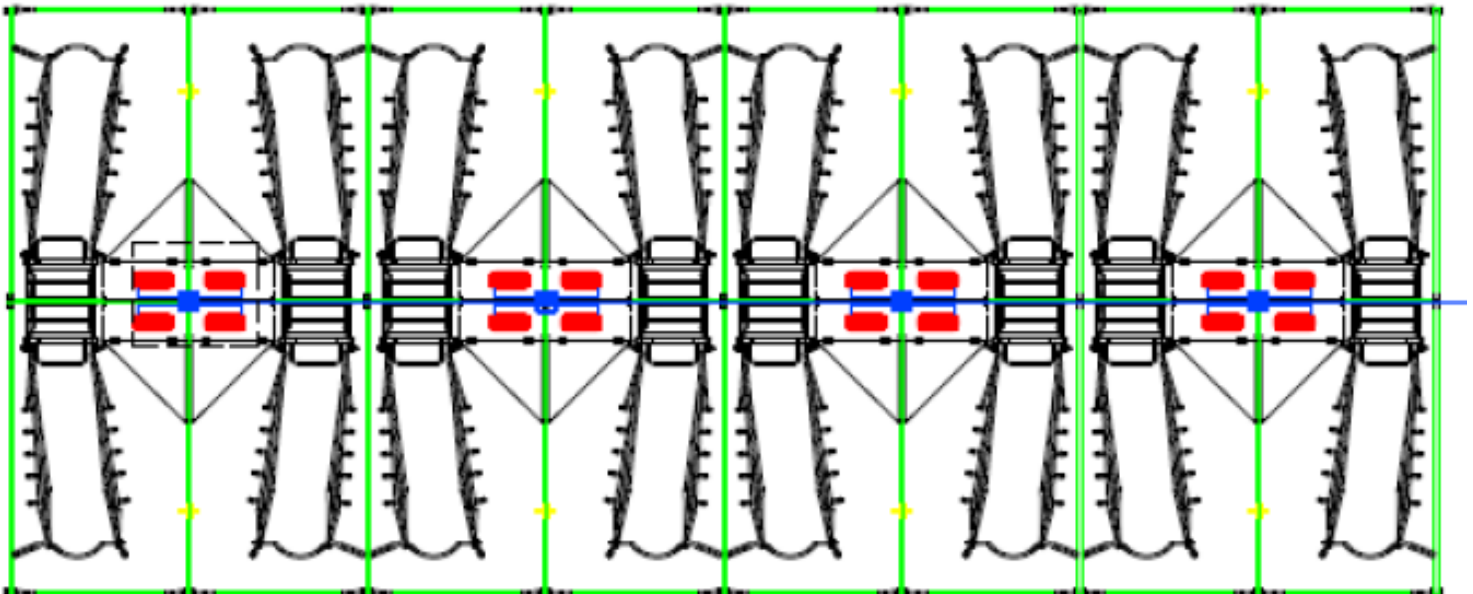
EMPFEHLUNG 1

Diese Installation ist die Häufigste



Doppel Controller

Installation von 16 Master Heater mit 8 Dual Controller



- Doppel Controller für zwei Master Heater
- Möglichkeit je Gerät die halbe oder volle Wattmenge einzustellen

”

Wir haben beschlossen, den Master Heater in unserem neuen Stall zu installieren. Insgesamt haben wir 740 Master Heater, die mit dem Dual Controller ausgestattet sind. Wir sind sehr zufrieden mit dem Master Heater. Er sorgt für eine optimale Wärmeverteilung im Nest und der Doppel Controller sorgt dafür, dass wir die Wärme den individuellen Bedürfnissen der Schweine anpassen können. Die Haltbarkeit ist sehr hoch, wir reinigen diese ohne Probleme mit einem Hochdruckreiniger.

Christoffer Hensberg, Dänemark

EMPFEHLUNG 2

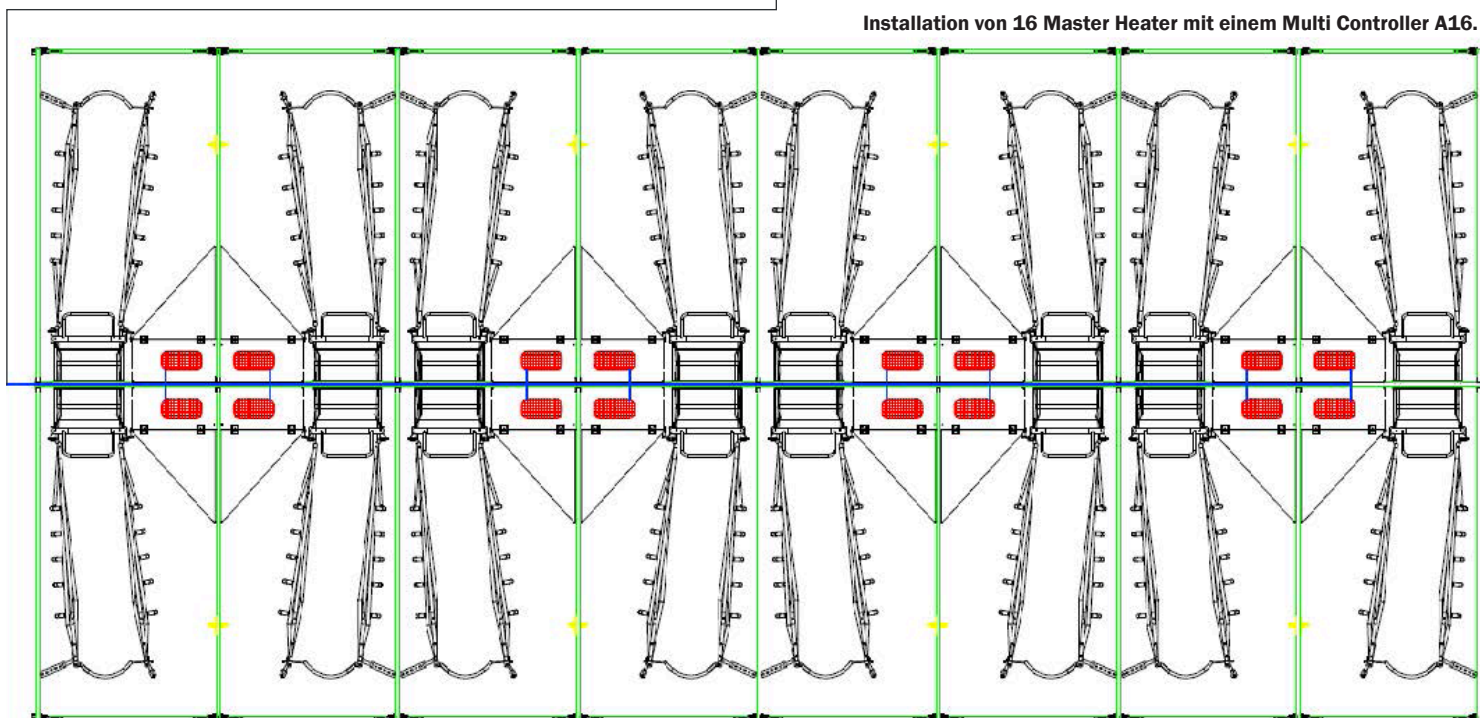
Ein Beispiel, wie es Jonas Juhl aus Grøndal in seinem Stall installiert hat.

"Wir haben in allen unseren Ställen auf den Master Heater umgestellt."

Jonas Juhl - Grøndal

Multi Controller A16

Installation von 16 Master Heater mit einem Multi Controller A16.



- Möglichkeit bei mehr wie 18 Master Heater parallel, mit halber- oder voller Wattleistung zu kontrollieren.

”

Wir haben 2013 den ersten Master Heater in unserem Stall installiert. Seit dem haben wir in unseren Stallungen alle Geräte mit dem Master Heater ausgetauscht. Jeder einzelne funktioniert noch heute. Die Reinigung des Master Heaters erfolgt während des Stallwaschens mit dem Hochdruckreiniger. Wir sind nach wie vor sehr zufrieden mit unserer Wahl für den Master Heater.

Jonas Juhl - Grøndal

| MASTER HEATER |

Die neue Generation der Heizlampen



| FUNKI |

ACO FUNKI A/S Germany

Vorwerksallee 14 | 24782 Büdelsdorf

Tel. +49 4331 664 6690 | Fax +49 4331 437 8912 | www.aco-funki.de

DANISH DESIGN | GERMAN QUALITY | GLOBAL EXPERIENCE