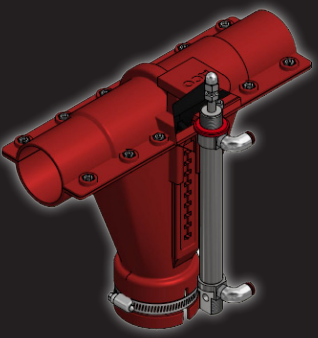
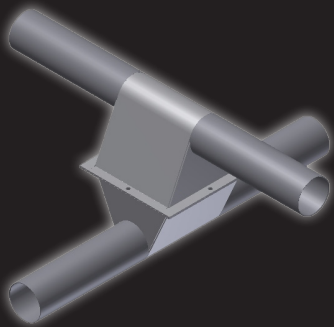


## FUNKINET DRY SECTION

Phasenfütterung mit automatischem Wechsel der Futtermischungen



- Computergesteuerte Benutzeroberfläche
- Einfach Darstellung des täglichen Futterverbrauchs
- Hohe Kapazität
- Einfach und zuverlässig
- Automatische Erstellung von Futterkurven basierend auf Produktionsergebnisse
- Futterkurven, Mischungen, usw., werden graphisch dargestellt. Eingabefehler werden somit sofort verdeutlicht und können korrigiert werden.
- Silo- oder Abteilbeschickung entsprechend der Futterkurve
- Vorratskontrolle mit Chargenregistrierung gewährleistet eine vollständige Rückverfolgbarkeit zu jeder Zeit

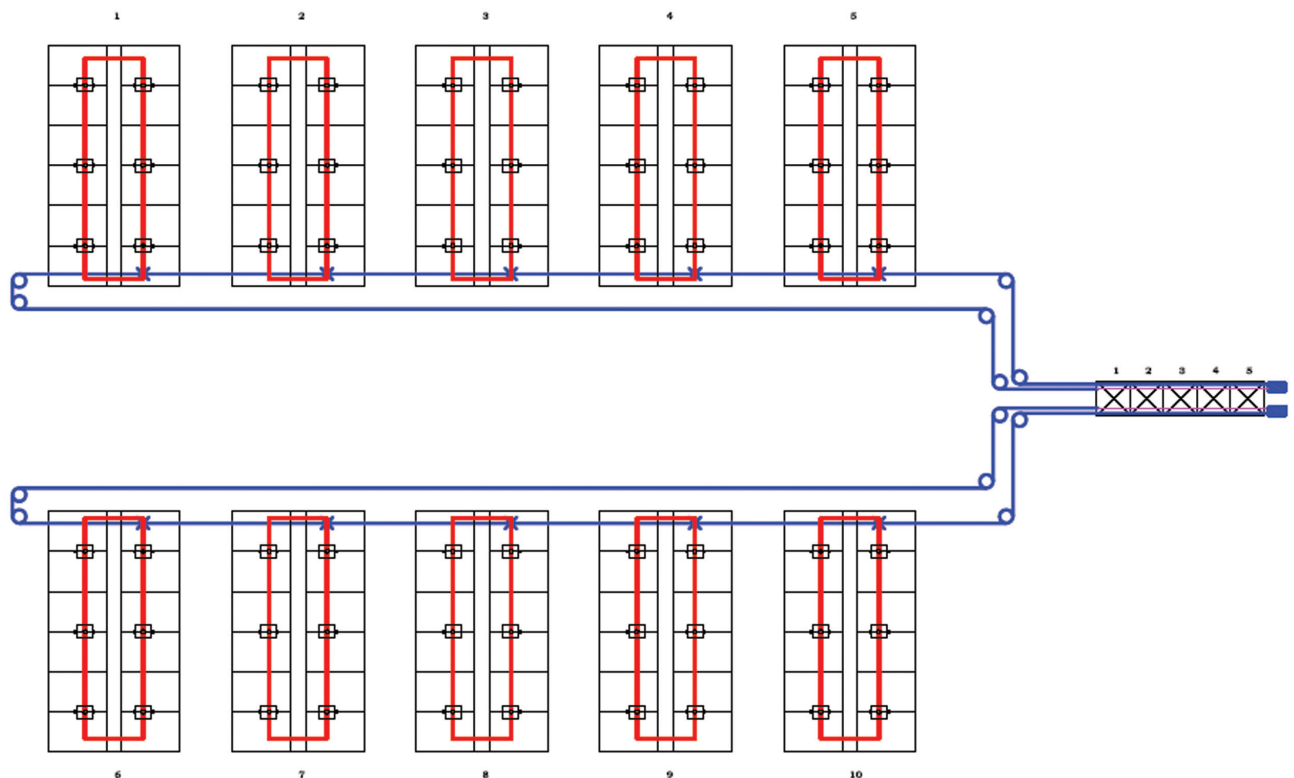
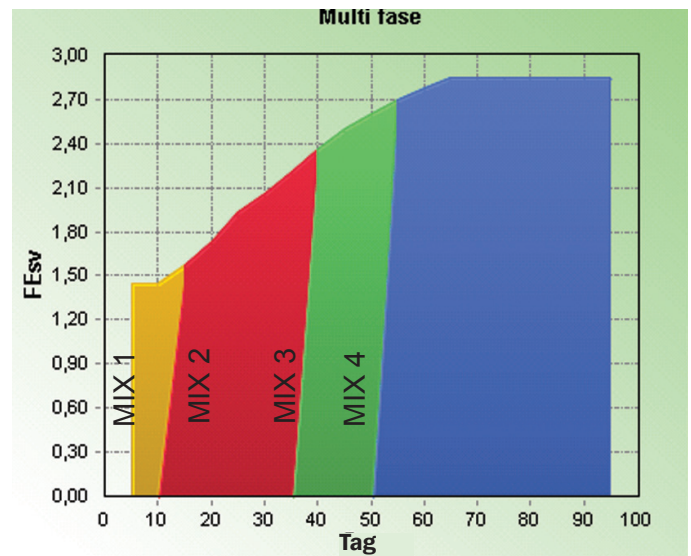
# | FUNKINET DRY SECTION |

Phasenfütterung mit automatischem Wechsel der Futtermischungen...

FunkiNet Dry Section ist eine bedienerfreundliche Steuereinheit für Trockenfütterung. Das System kann individuell auf die Wünsche und Bedürfnisse des Kunden angepasst werden.

FunkiNet Dry Section sichert eine effiziente Schweineproduktion – ein Klick und Sie haben die Kontrolle.

FunkiNet Dry Section kann für beide Phasenfütterungen und für die Multiphasenfütterung verwendet werden. Die Multiphasenfütterung mischt mit einer regulierten Geschwindigkeit das Futter aus zwei Silos, ein weiteres Silo dient als Restfuttersilo je Mischung.



Änderungen im Material und Design vorbehalten.

B-1044-DE



**ACO FUNKI A/S GERMANY**  
Vorwerksallee 14  
24782 Büdelsdorf

Tel. +49 4331 664 6690  
Fax +49 4331 437 8912  
www.aco-funki.de



**FUNKI | EGBJERG**